

COMMUNIQUÉ DE PRESSE

AGRICULTURE

Auch, le 27 mai 2024

Intempéries printemps 2023 Indemnisation des pertes de fonds des calamités agricoles

En complément de la reconnaissance au titre des calamités agricoles concernant les dégâts liés aux orages de grêle et aux excès de pluie du printemps 2023, les pertes de fonds (dommages relatifs à l'outil de production) suivantes sont éligibles à ce dispositif : les mortalités sur vergers de **kiwis** et redressement des arbres.

Les modalités d'indemnisation restent les mêmes que précédemment, pour rappel :

Les outils de productions assurables ne sont pas éligibles aux indemnisations des calamités agricoles.
Il est néanmoins nécessaire de disposer d'une assurance minimale éligible au FNGRA pour prétendre à une indemnisation au titre des calamités agricoles (assurance sur les bâtiments ou les biens de l'exploitation).

● Éligibilité et calcul du montant de l'aide

- Pour les pertes de fonds, la principale règle d'éligibilité est d'avoir subi des dommages au moins à hauteur de 1 000 € HT (selon le barème départemental).

L'indemnisation est effectuée selon le barème* des calamités agricoles avec un taux d'indemnisation de 25 % du montant des dommages pour les arbres fruitiers ;

Selon les types de dommages, il est possible qu'il y ait un plafonnement de l'indemnisation.

* Le barème des calamités agricoles en vigueur est disponible à la page suivante : <https://www.gers.gouv.fr/Actions-de-l-Etat/Agriculture/Calamites-agricoles>

● Dépôt de dossier

Les dossiers sont à déposer à la DDT du Gers au plus tard le 19 juillet 2024 :

– par voie postale : DDT du Gers
19 place de l'ancien foirail
Service Agriculture Forêt Environnement – Calamités Agricoles
32007 AUCH CEDEX

– ou par mail : ddt-calam@gers.gouv.fr

● Pièces à fournir

L'ensemble des pièces à fournir est disponible à cette page :
<https://www.gers.gouv.fr/Actions-de-l-Etat/Agriculture/Calamites-agricoles-et-Indemnisation-de-Solidarite-Nationale/Intemperies-printemps-2023-Pertes-de-fonds-Calamites-Agricoles-complement-KIWI>

Service de la Communication Interministérielle et de la Représentation de l'État

Le formulaire de demande d'indemnisation des pertes (cerfa n° 13681-03 modifié, version mai 2024) doit être renvoyé complété et signé à la DDT avec les pièces justificatives suivantes :

- Pour tous les demandeurs :
 - une attestation d'assurance éligible au FNGRA (cerfa n° 13951-02), l'attestation doit être signée par l'assuré et l'assureur ;
 - un RIB de la société (ou préciser s'il convient d'utiliser le même RIB que pour les aides PAC).
- L'Annexe A, complétée pour la mortalité d'arbres fruitiers.

Dans le cas où les travaux ne sont pas encore réalisés au moment du dépôt du dossier, il convient de fournir un devis dans un premier temps et une estimation des dégâts. L'indemnisation sera versée sur présentation d'une facture avec preuve d'acquiescement auprès de la DDT (pourra être transmise après le dépôt du dossier, à l'issue de la réalisation des travaux de remise en état/replantation).

Contact
DDT du Gers : ddt-calam@gers.gouv.fr
05 62 61 46 26

Service de la Communication Interministérielle et de la Représentation de l'État

Tél. 05.62.61.43.67
Portable. 06.07.18.25.31
Mél. pref-communication@gers.gouv.fr

3, Place du Préfet Claude Erignac
32000 AUCH



Annexes

Liste des communes reconnues sinistrées au titre des calamités agricoles suite aux orages de mai, juin et juillet 2023.

Concernant les dégâts de la grêle

Aignan, Ardizas, Auch, Auterive, Avensac, Barran, Bazian, Bassoues, Beaumarchés, Beaumont, Beaupuy, Bellegarde, Belloc-Saint-Clamens, Belmont, Berdoues, Bernède, Berrac, Betcave-Aguin, Bétous, Bézues-Bajon, Biran, Boulaur, Bouzon-Gellenave, Bretagne-d'Armagnac, Brugnens, Caillavet, Callian, Cassaigne, Castelnau d'Auzan Labarrère, Castelnau-Barbarens, Castelnau-d'Anglès, Castelnau-d'Arbieu, Castelnau-sur-l'Auvignon, Castelnavet, Castéra-Lectourois, Castéra-Verduzan, Castéron, Castet-Arrouy, Castillon-Debats, Castillon-Savès, Catonvielle, Caumont, Caupenne-d'Armagnac, Cazaubon, Cazaux-d'Anglès, Céran, Cézan, Clermont-Pouyguillès, Clermont-Savès, Cologne, Condom, Corneillan, Cravencères, Eauze, Encausse, Endoufielle, Escorneboeuf, Estampes, Flamarens, Fleurance, Frégouville, Fustérouau, Gaudonville, Gaujac, Gaujan, Gavarret-sur-Aulouste, Gazaupouy, Gazax-et-Baccarisse, Gée-Rivière, Gimbrède, Gimont, Gondrin, Idrac-Respaillès, Jegun, L'Isle-Bouzon, L'Isle-de-Noé, L'Isle-Jourdain, La Romieu, La Sauvetat, Labarthète, Lagarde, Lagraulet-du-Gers, Laguian-Mazous, Lahas, Lalanne, Lamazère, Lamothe-Goas, Lannux, Larressingle, Larroque-Engalin, Larroque-Saint-Sernin, Lasséran, Laujuzan, Lauraët, Lavardens, Laveraët, Laymont, Lectoure, Lias, Ligardes, Lombez, Loubédat, Louslitges, Lupiac, Magnan, Manciet, Marambat, Marestaing, Mas-d'Auvignon, Mascaras, Masseube, Mauléon-d'Armagnac, Maulichères, Maurens, Mauroux, Mauvezin, Miélan, Miradoux, Miramont-d'Astarac, Mirande, Mirannes, Monbardon, Monblanc, Monbrun, Moncassin, Moncorneil-Grazan, Monferran-Savès, Mongausy, Montamat, Montégut-Arros, Montesquiou, Montestruc-sur-Gers, Monties, Montiron, Montpezat, Montréal, Mouchan, Noilhan, Nougroulet, Ordan-Larroque, Pauilhac, Pavie, Pébées, Pellefigue, Perchède, Pergain-Taillac, Pessan, Pessoulens, Peyrecave, Peyrusse-Grande, Peyrusse-Massas, Plaisance, Pompiac, Pouy-Loubrin, Pouy-Roquelaure, Préchac, Préchac-sur-Adour, Préneron, Pujaudran, Puysegur, Réjaumont, Riguepeu, Riscle, Roquebrune, Roquefort, Sabailan, Saint-Antoine, Saint-Arilles, Saint-Clar, Saint-Créac, Saint-Élix-d'Astarac, Saint-Germé, Saint-Germier, Saint-Jean-le-Comtal, Saint-Léonard, Saint-Lizier-du-Planté, Saint-Loube, Saint-Martin-d'Armagnac, Saint-Martin-de-Goyne, Saint-Martin-Gimois, Saint-Mézard, Saint-Mont, Saint-Paul-de-Baïse, Saint-Soulan, Sainte-Marie, Sainte-Mère, Sainte-Radegonde, Samaran, Samatan, Saramon, Sarrant, Sauveterre, Savignac-Mona, Sempesserre, Sère, Seysses-Savès, Sion, Sirac, Tachouires, Terraube, Tirent-Pontéjac, Touget, Tournan, Tournecoupe, Urdens, Vic-Fezensac, Viella, Villefranche-d'Astarac.

**Service de la Communication Interministérielle
et de la Représentation de l'État**

Tél. 05.62.61.43.67
Portable. 06.07.18.25.31
Mél. pref-communication@gers.gouv.fr

3, Place du Préfet Claude Erignac
32000 AUCH



Concernant les dégâts liés à la pluviosité

Aignan, Ansan, Antras, Arblade-le-Bas, Arblade-le-Haut, Ardizas, Aubiet, Armous-et-Cau, Auch, Augnac, Auradé, Aurensan, Aurimont, Aussos, Auterive, Aux-Aussat, Avéron-Bergelle, Avezan, Ayguetinte, Ayzieu, Bajonnette, Barcelonne-du-Gers, Barran, Bars, Bascous, Bassoues, Bazian, Bazugues, Beaucaire, Beaumarchés, Beaumont, Beaupuy, Beccas, Belmont, Bérault, Berdoues, Bernède, Berrac, Bétous, Bézéril, Bezolles, Bézues-Bajon, Biran, Bivès, Blaziert, Blousson-Sérian, Bonas, Boucagnères, Boulaur, Bourrouillan, Bouzon-Gellenave, Bretagne-d'Armagnac, Brugnens, Cabas-Loumassès, Cadeillan, Cahuzac-sur-Adour, Caillavet, Callian, Campagne-d'Armagnac, Cassaigne, Castelnau d'Auzan Labarrère, Castelnau-Barbarens, Castelnau-d'Anglès, Castelnau-d'Arbieu, Castelnau-sur-l'Auvignon, Castelnave, Castéra-Lectourois, Castéra-Verduzan, Castéron, Castet-Arrouy, Castex-d'Armagnac, Castillon-Debats, Castillon-Massas, Castillon-Savès, Castin, Caumont, Caupenne-d'Armagnac, Caussens, Cazaubon, Cazaux-d'Anglès, Cazaux-Savès, Cazaux-Villecomtal, Cazeneuve, Céran, Cézan, Clermont-Savès, Cologne, Condom, Corneillan, Couloumé-Mondebat, Courrensan, Courties, Crastes, Cravencères, Dému, Duran, Eauze, Encausse, Endoufielle, Escorneboeuf, Espas, Estampes, Estang, Estipouy, Estramiac, Faget-Abbatial, Flamarens, Fleurance, Fourcès, Frégouville, Fustérouau, Galiac, Gaudonville, Gaujac, Gaujan, Gavarret-sur-Aulouste, Gazaupouy, Gazax-et-Baccarisse, Gée-Rivière, Gimbrède, Gimont, Giscaro, Gondrin, Goutz, Goux, Haget, Homps, Izotges, Jegun, Jû-Belloc, Juillac, Juilles, Justian, L'Isle-Arné, L'Isle-Bouzon, L'Isle-de-Noé, L'Isle-Jourdain, La Romieu, La Sauvetat, Laas, Labarthète, Labastide-Savès, Labéjan, Ladevèze-Rivière, Ladevèze-Ville, Lagardère, Lagraulet-du-Gers, Laguian-Mazous, Lahas, Lahitte, Lalanne, Lalanne-Arqué, Lamaguère, Lamazère, Lamothe-Goas, Lanne-Soubiran, Lannemaignan, Lannepax, Lannux, Larée, Larressingle, Larroque-Saint-Sernin, Larroque-sur-l'Osse, Lartigue, Lasséran, Lasserrade, Lasseube-Propre, Laujuzan, Lauraët, Lavardens, Laveraët, Laymont, Le Brouilh-Monbert, Le Houga, Leboulain, Lectoure, Lelin-Lapujolle, Lias-d'Armagnac, Ligardes, Lombez, Loubédat, Louslitges, Loussous-Débat, Lupiac, Lussan, Magnan, Magnas, Maignaut-Tauzia, Malabat, Manciet, Mansempuy, Mansencôme, Marambat, Maravat, Marciac, Margouët-Meymes, Marguestau, Marsan, Marseillan, Marsolan, Mas-d'Auvignon, Mascaras, Mauléon-d'Armagnac, Maulichères, Maumusson-Laguian, Maupas, Maurens, Mauroux, Mauvezin, Mérens, Miélan, Miradoux, Miramont-d'Astarac, Miramont-Latour, Mirande, Monbardon, Monbrun, Monclar, Monclar-sur-Losse, Monferran-Plavès, Monferran-Savès, Monfort, Mongausy, Monguilhem, Monlezun, Monlezun-d'Armagnac, Monpardiac, Montamat, Montaut-les-Créneaux, Montesquiou, Montestruc-sur-Gers, Monties, Montiron, Montréal, Mormès, Mouchan, Mourède, Nizas, Nogaro, Noilhan, Nougroulet, Noulens, Orbessan, Ordan-Larroque, Pallanne, Panjas, Pauilhac, Pavie, Pellefigue, Perchède, Pergain-Taillac, Pessoulens, Peyrecave, Peyrusse-Grande, Peyrusse-Massas, Peyrusse-Vieille, Pis, Plaisance, Plieux, Polastron, Pompiac, Ponsampère, Pouy-Loubrin, Pouy-Roquelaure, Pouydraguin, Pouylebon, Préchac, Préchac-sur-Adour, Preignan, Préneron, Projan, Pujaudran, Puycasquier, Ramouzens, Réans, Réjaumont, Ricourt, Riguepeu, Riscle, Roquebrune, Roquelaure, Roquelaure-Saint-Aubin, Roquepine, Roques, Rozès, Sabaillan, Sabazan, Saint-André, Saint-Antoine, Saint-Antonin, Saint-Arailles, Saint-Aunix-Lengros, Saint-Avit-Frandat, Saint-Blancard, Saint-Brès, Saint-Caprais, Saint-Christaud, Saint-Clar, Saint-Cricq, Saint-Élix-d'Astarac, Saint-Georges, Saint-Germé, Saint-Germier, Saint-Griède, Saint-Jean-le-Comtal, Saint-Jean-Poutge, Saint-Justin, Saint-Lary, Saint-Léonard, Saint-Loube, Saint-Martin, Saint-Martin-d'Armagnac, Saint-Martin-Gimoi, Saint-Maur, Saint-Mézard, Saint-Mont, Saint-Orens, Saint-Orens-Pouy-Petit, Saint-Paul-de-Baïse, Saint-Pierre-d'Aubézies, Saint-Puy, Saint-Sauvy, Saint-Soulain, Sainte-Anne, Sainte-Christie, Sainte-Christie-d'Armagnac, Sainte-Gemme, Sainte-Mère, Sainte-Radegonde, Salles-d'Armagnac, Samatan, Saramon, Sarragachies, Sarrant, Sauveterre, Séailles, Ségos, Sembouès, Sémézies-Cachan, Sempesserre, Sère, Seysses-Savès, Simorre, Sion, Sirac, Sorbets, Tachouères, Tarsac, Tasque, Taybosc, Termes-d'Armagnac, Terraube, Thoux, Tieste-Uragnoux, Tillac, Tirent-Pontéjac, Touget, Toujouse, Tourdun, Tournan, Tournecoupe, Tourrenquets, Troncens, Tudelle,

Service de la Communication Interministérielle et de la Représentation de l'État

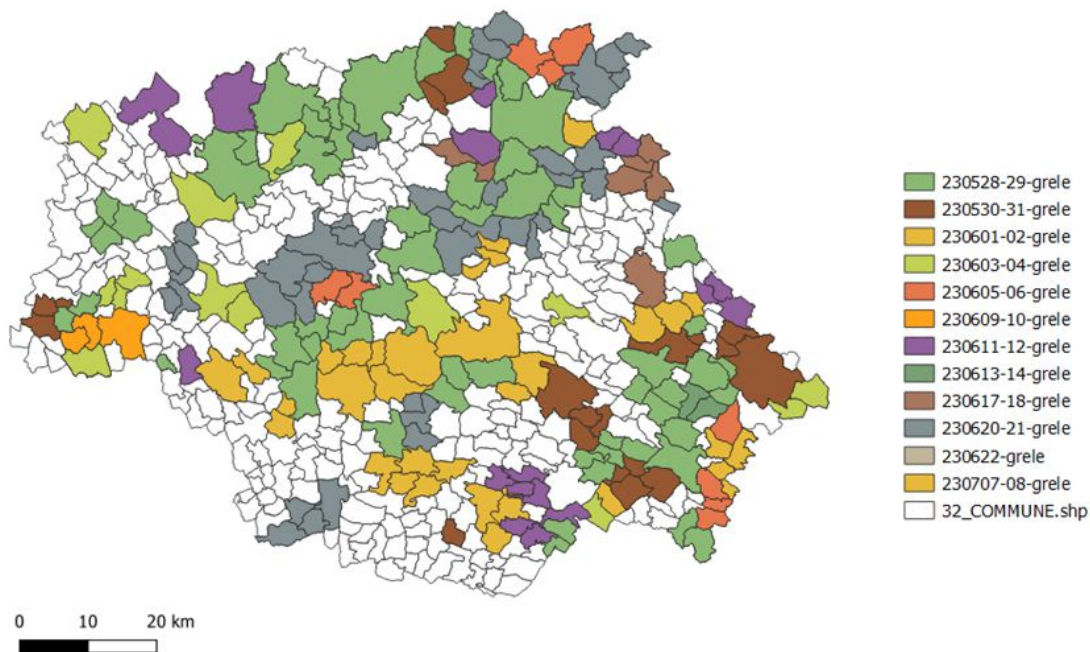
Tél. 05.62.61.43.67
Portable. 06.07.18.25.31
Mél. pref-communication@gers.gouv.fr

3, Place du Préfet Claude Erignac
32000 AUCH

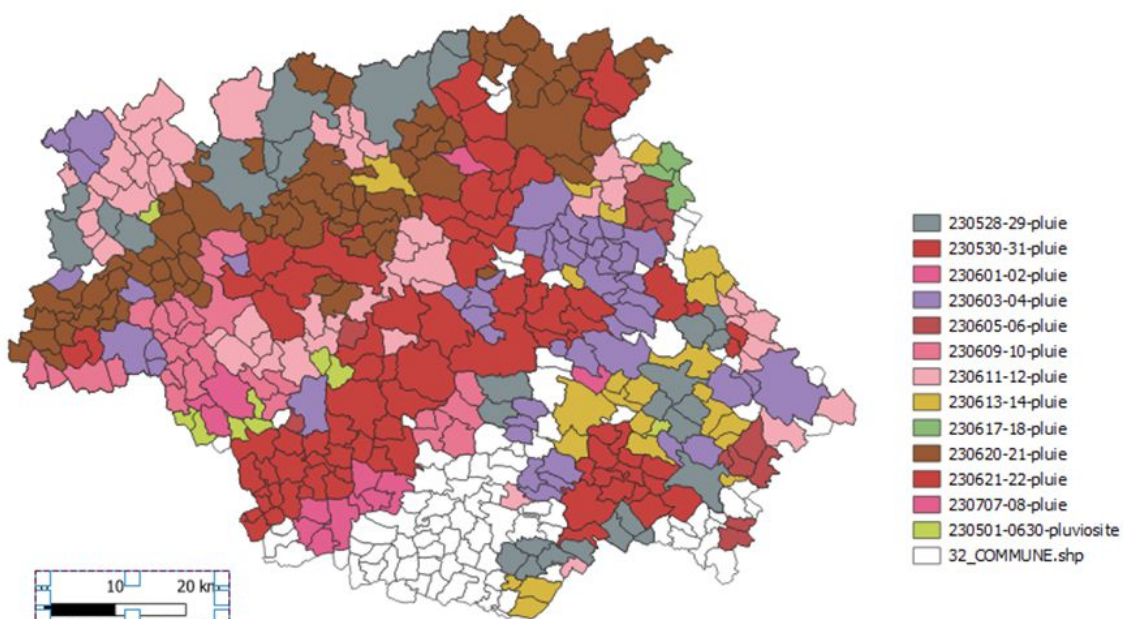


Urdens, Urgosse, Valence-sur-Baïse, Vergoignan, Verlus, Vic-Fezensac, Viella, Villefranche-d'Astarac.

Communes impactées par de la grêle (>2cm) entre mai et juillet 23 dans le Gers



Communes impactées par de la pluviosité exceptionnelle entre mai et juillet 2023 dans le Gers



Service
et de la

Tél. 05.62
Portable. C
Mél. pref@gers.gouv.fr

